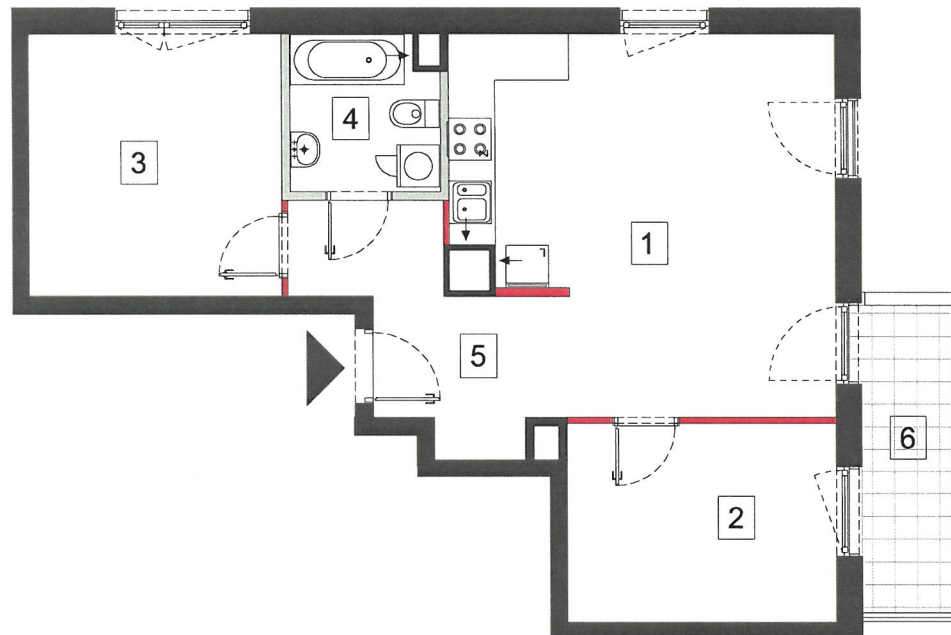


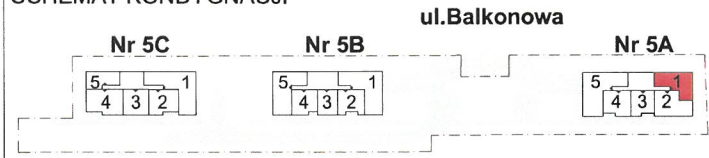
GEODEZYJNA INWENTARYZACJA POWIERZCHNI UŻYTKOWEJ LOKALU MIESZKALNEGO



USŁUGI GEODEZYJNE "GEO-WAWA"
 Adam Zarzeka
 ul. Marecka 54 B, 05-220 Zielonka
 NIP: 537 128 85 29, REGON: 030295816
 tel.: biuro 22 404 76 14, kom.: 533 715 715
 biuro@geo-wawa.pl



SCHEMAT KONDYGNACJI



- ściany nierozbieralne
- ściany działowe
- ściany działowe nadające się do demontażu wliczone do powierzchni mieszkań

Powierzchnie liczone zgodnie z normą PN-ISO 9836:1997 - do powierzchni doliczono powierzchnię ścianek działowych nadających się do demontażu.

INWESTYCJA

ZESPÓŁ BUDYNKÓW MIESZKALNYCH WIELORODZINNYCH Z USŁUGAMI I GARAŻAMI PODZIEMNYMI, ZAGOSPODAROWANIEM TERENU I INFRASTRUKTURĄ, ZLOKALIZOWANY W WARSZAWIE NA DZ. EW. 99/9, 99/11, 100, 98/9 OBRĘB 4-08-20

INWESTOR

NAPOLLO 11 Sp. z o. o.
 ul. Osmańska 12, 02-823 Warszawa

ADRES

Warszawa, ul. Balkonowa 5A

NUMER LOKALU 1
KONDYGNACJA 2 (1 piętro)
LICZBA POKOI 3

POWIERZCHNIA UŻYTKOWA **62,76 m²**

1. SALON Z ANEKSEM	26,11 m ²
2. POKÓJ 1	10,51 m ²
3. POKÓJ 2	12,95 m ²
4. ŁAZIENKA	4,43 m ²
5. HOL	7,95 m ²
POWIERZCHNIA POD ŚCIANAMI NADAJĄCYMI SIĘ DO DEMONTAŻU	0,81 m ²
6. BALKON	5,50 m ²

GEODETA
 mgr inż. Jarosław Mróz
 upraw. nr 19445

Warszawa, 01.12.2022 r.